

Renouer des collaborations entre cultures et élevages : *Quelles pistes de réflexion dans le Sud-Ouest ?*

Julie Ryschawy
Myriam Grillot et Fabien Stark

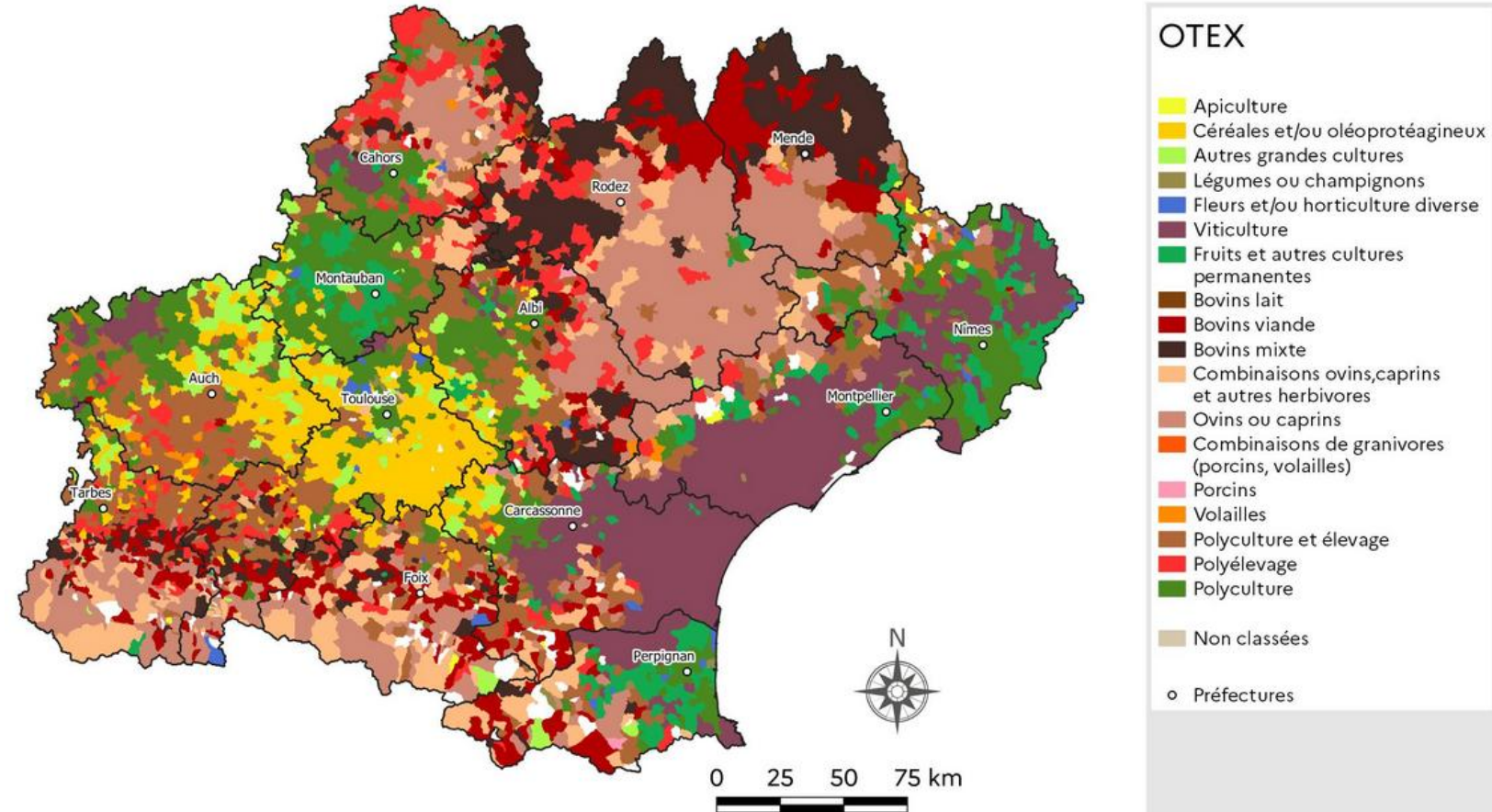
INP-ENSAT INRAE

julie.ryschawy@inrae.fr



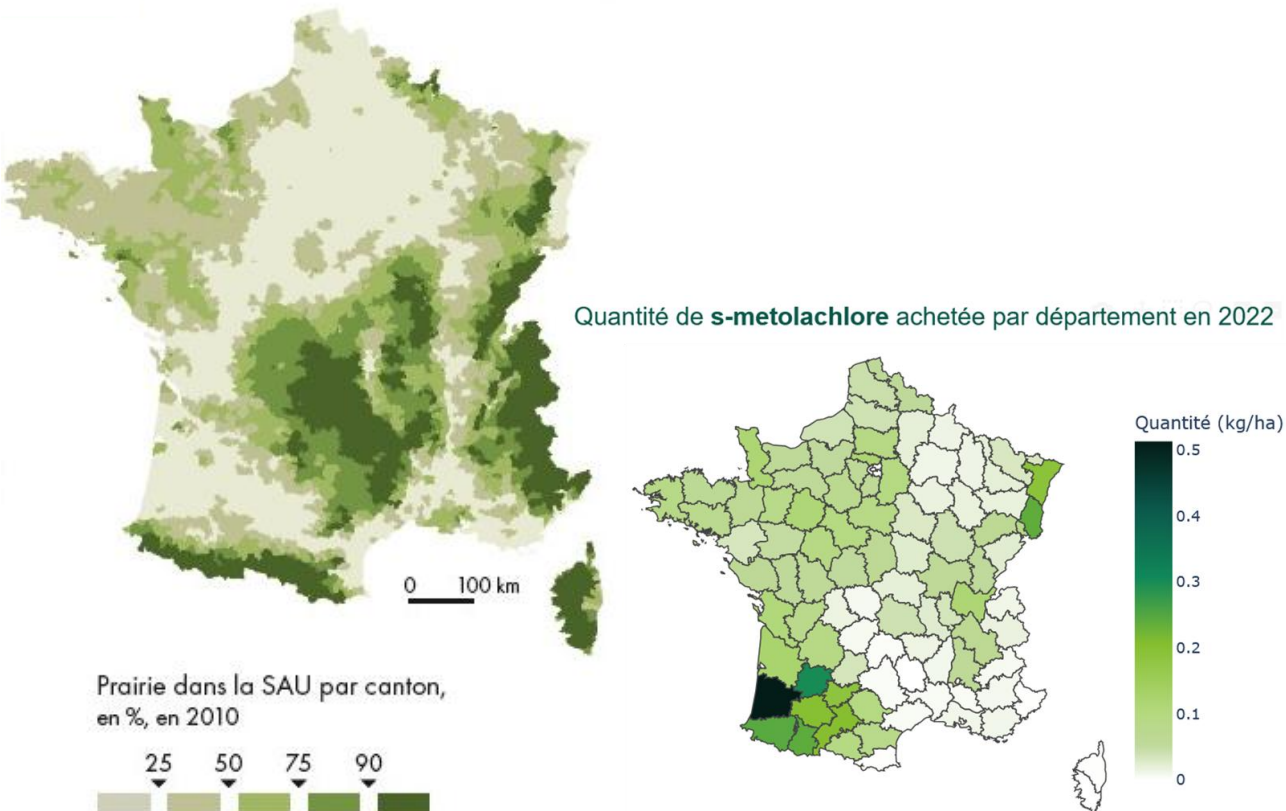
Une forte spécialisation des territoires en Occitanie

- Des zones dépourvues d'élevage
 - Grandes cultures/ viticoles
- Un élevage en déclin là où il est encore présent:
 - - 9,4% d'UGB entre 2010 et 2020
- Une diminution des exploitations de polyculture-élevage
 - 8,4% des exploitations en 2020

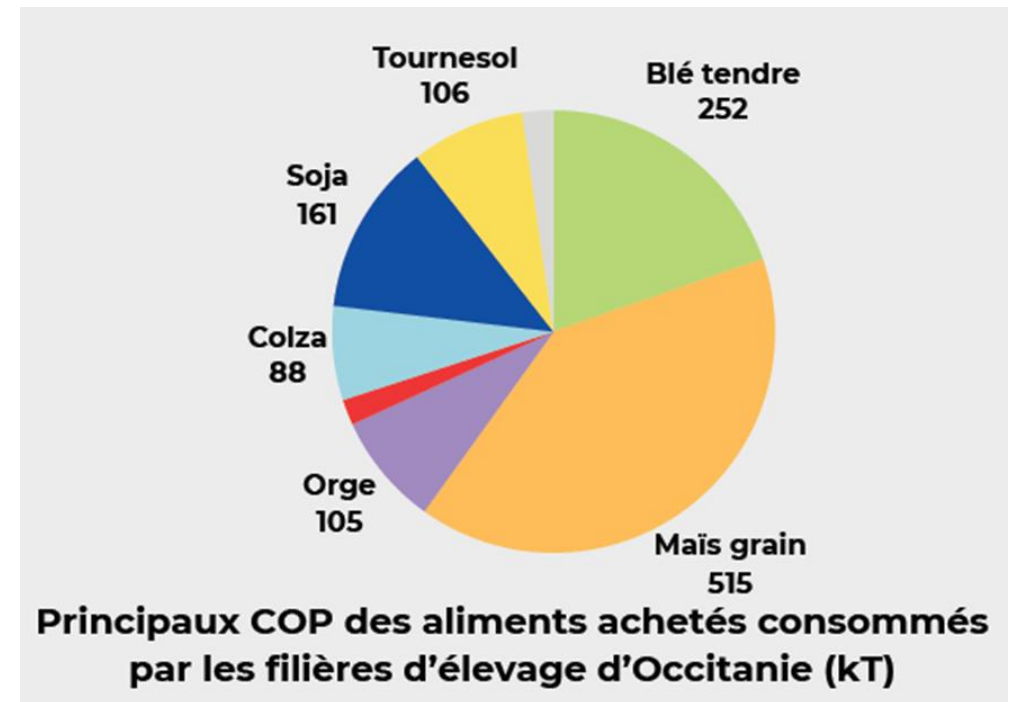


Des conséquences en terme de disequilibres

Peu de prairies et une utilisation importante d'herbicides



Un manque d'autonomie en concentrés et fertilisants organiques

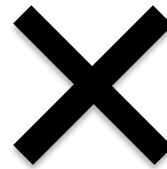


Malyquevique, 2022

Des leviers via l'intégration cultures-élevage

Problématique céréaliers

- Améliorer la matière organique des sols,
- Limiter les intrants.



Problématique éleveurs

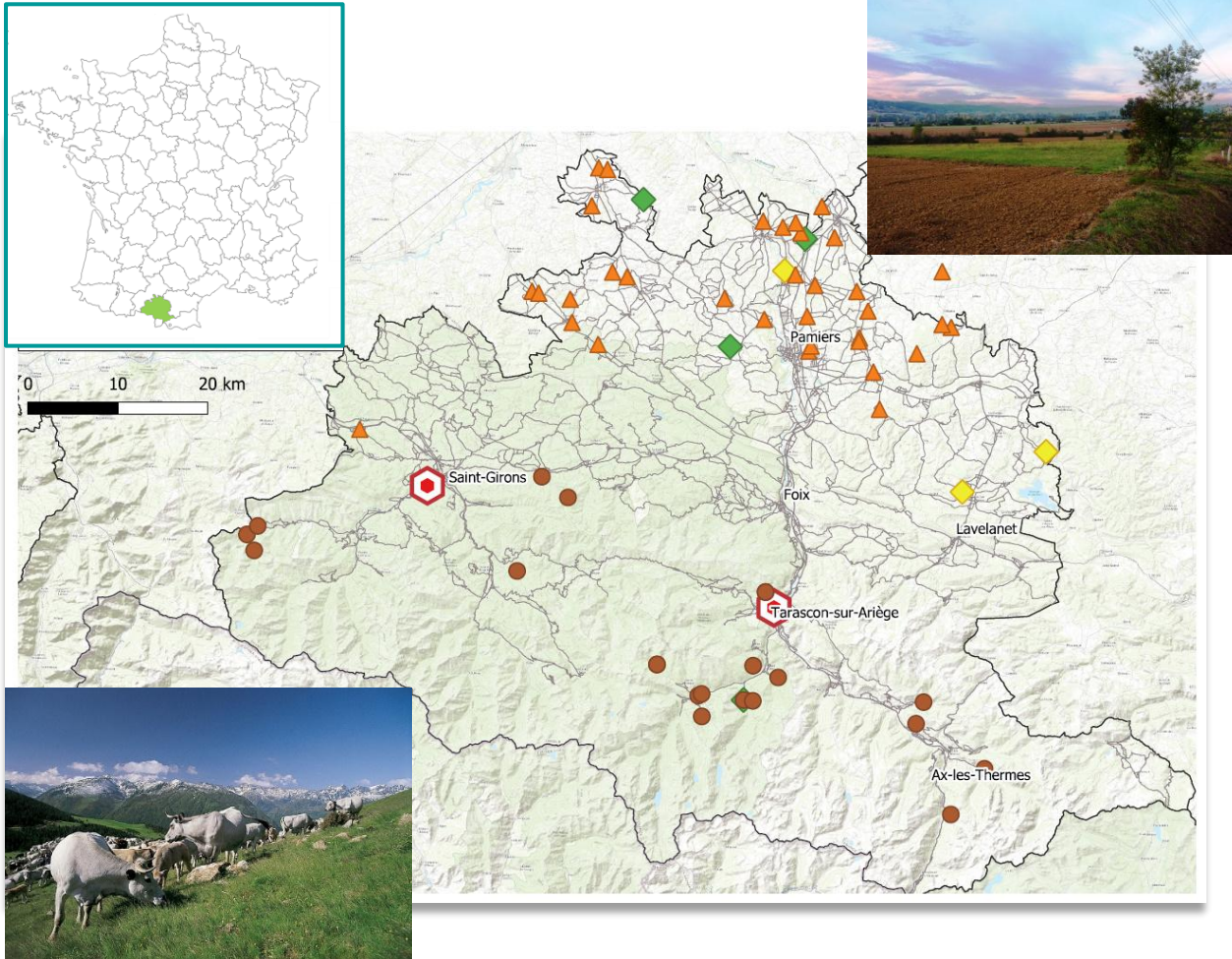
- Améliorer l'autonomie en alimentation animale,
- Eviter d'être en excédent structurel.



- ▶ Difficulté d'un retour vers des exploitations de polyculture-élevage (organisation du travail, compétences, foncier, ...)
- ▶ Complémentarité des réponses aux problématiques des céréaliers et des éleveurs.

==> Alternative à l'échelle du territoire : interactions céréaliers – éleveurs (ICE) / focus sur deux cas

Reconnecter élevage et cultures par l'achat-vente en Ariège



- Une zone de plaine spécialisée en grandes cultures avec une utilisation élevée d'intrants
- Un élevage peu autonome en concentrés en zone de montagne
- Des infrastructures existantes mais spécialisées
- Des connaissances à mutualiser

(1) Une reconception au niveau de l'**exploitation**



(2) ... associée à une **co-conception collective des échanges**



(3) ... combinée à un modèle d'évaluation des **scénarios** par une **évaluation multi-critères** !

Exemple de scénario de relocalisation de l'alimentation animale pour très jeunes bovins

- Groupe d'éleveurs avec projet de commercialisation locale



- Scenarios de collaboration avec des céréaliers locaux
 - Deux modes d'organisation
 - ➔ FAF et/ou coopérative locale
 - ➔ >187.5 tonnes d'aliment local

Aspects organisationnels – Freins et leviers au changement d'échelle

Problématiques soulevées

- **Logistique** : gestion des flux de matières



Obligation de passer par un OS pour prélever la CRIV sur les céréales et oléo-protéagineux

- **Encadrement des échanges/prix**
« *Trouver un prix d'équilibre?* »



- **Organisationnel** : respect des contraintes de chacun



Solutions évoquées

- **Stockage sur les exploitations**

- Installation de cellules supplémentaires
- Transporteurs, structures locales : *ETA, CUMA, ponts bascules...*



- **Contrat cadre global**

- Discussion au cas par cas
- Prix valorisant pour tous

- **Communication et animation régulière**

Et ensuite ?

- **Logistique** :

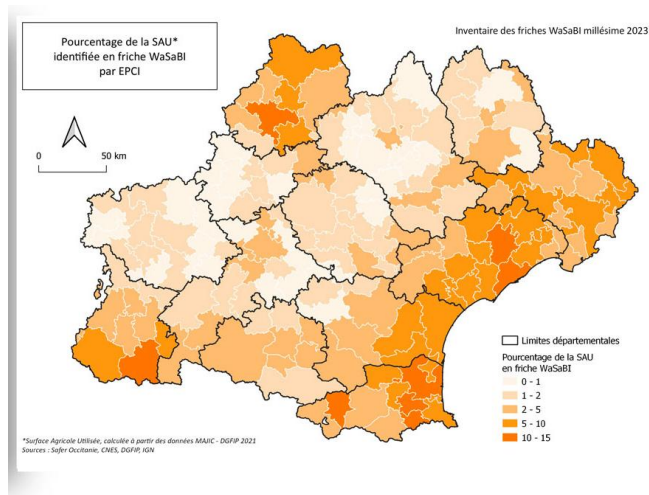
- Changement d'échelle avec le projet FAAB
- Implication des coopératives locales

- **Essaimage** :

- Réflexion autour du pâturage de couverts
- Formations / Témoignages

Réintégration de l'élevage?
Thèse Clémentine Meunier

Le vitipastoralisme comme mode de gestion territorial



Des sollicitations de la part
des vignerons et des viticulteurs

*Maîtriser l'enherbement
et fertiliser le sol*

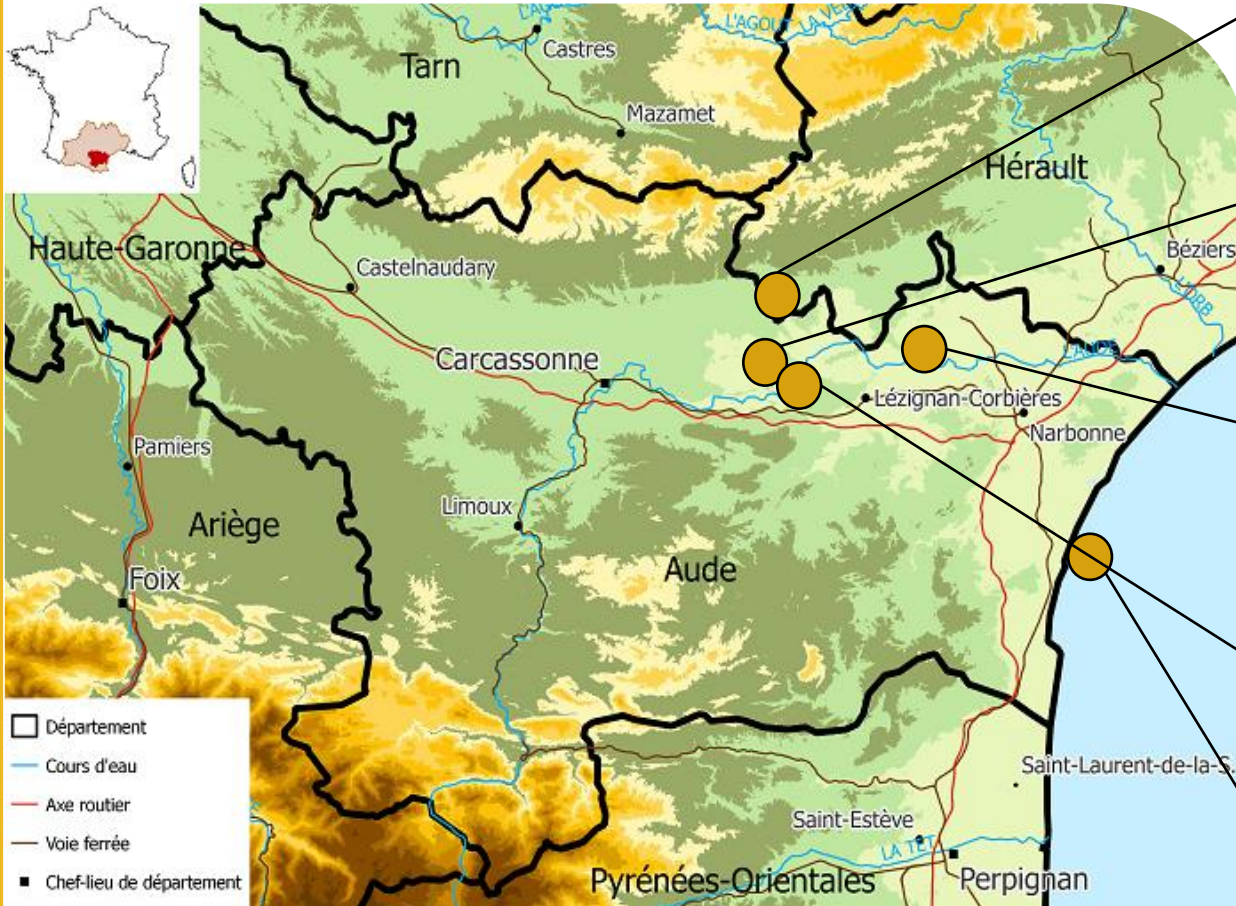
Des initiatives en place
et émergentes

*Fragiles
Avec une ressource rare : les éleveurs !*

==> Développer les synergies entre cultures et élevage pour des fermes et des territoires plus résilients et solidaires

8 EPCI communes ont + de 15% de SAU en friche WaSaBi

Des études de cas territorialisées



Commune de Félines-Minervois

Projet pastoral et alimentaire avec installation d'un berger

SCIC Graines Équitables

Coop céréalière. Contrats de fauche de luzerne avec éleveurs du CIVAM Empreinte avec système d'échange de numéros pacage

Association Chemin Cueillant

Vignerons, maraîchers, transfo, arbo,... Défense de l'agro-écologie paysanne : sols, semences paysannes, alternatives phyto, diversification

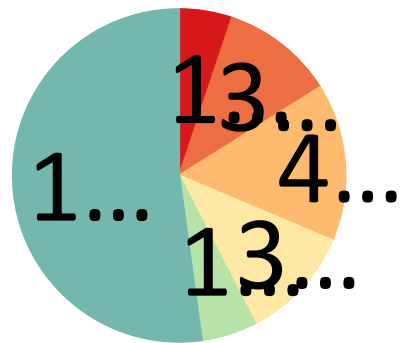
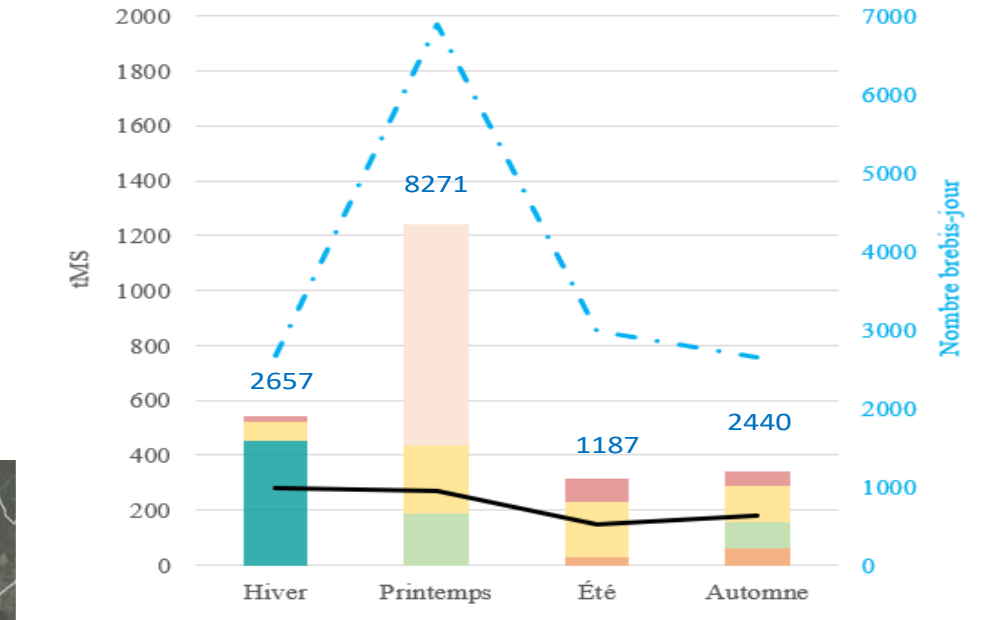
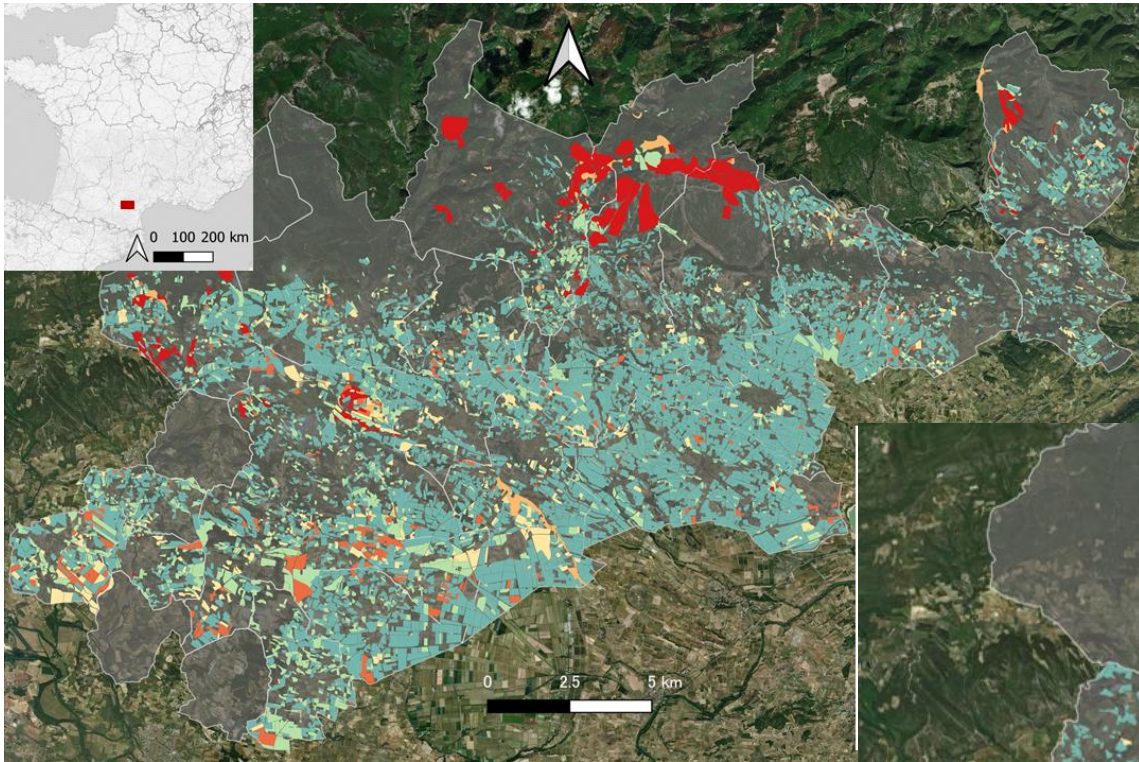
GIEE Pasto en Minervois

Maintenir et sécuriser l'activité d'un couple de bergers sans terre sur le territoire

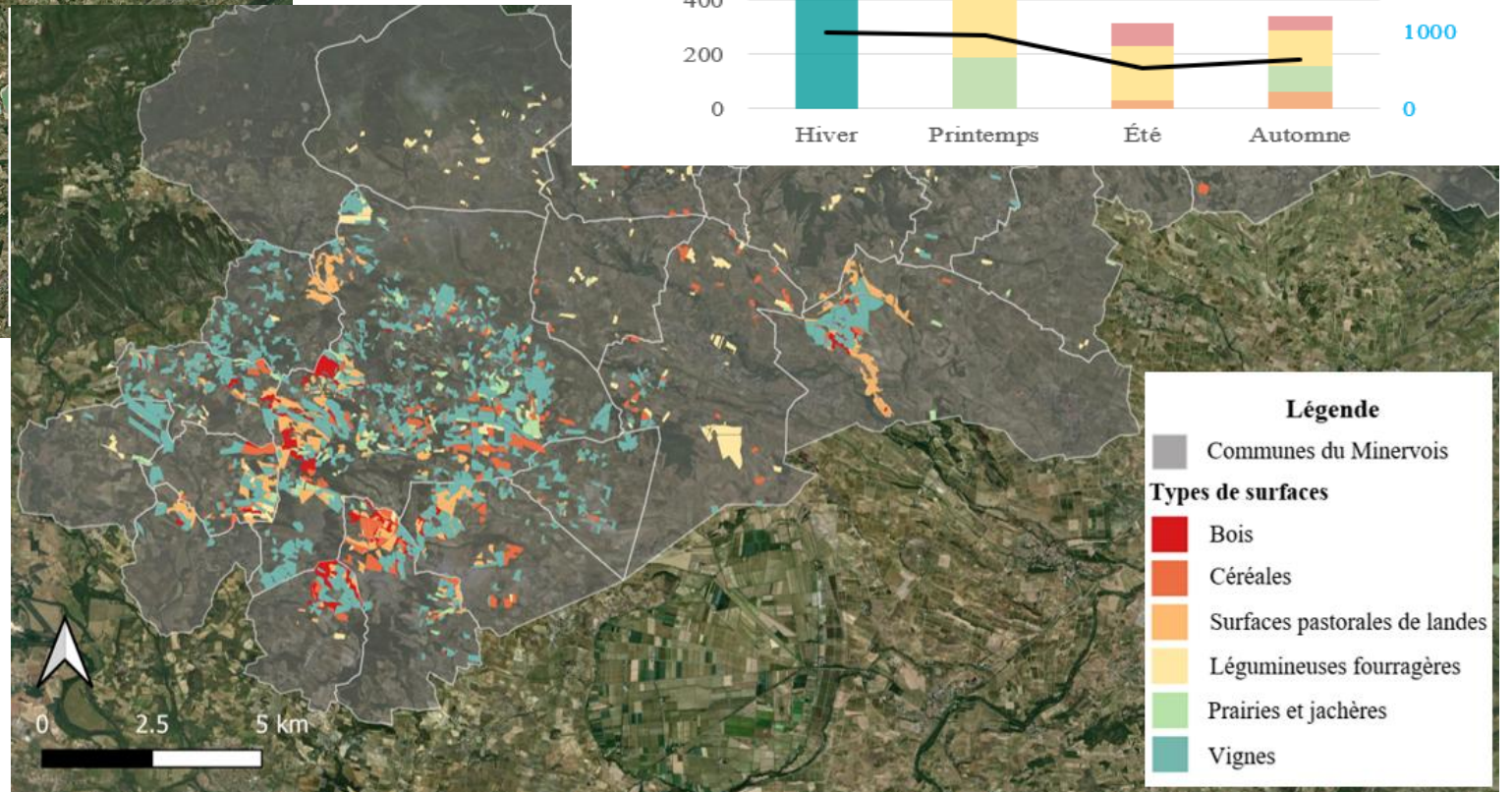
PNR de la Narbonnaise en Méditerranée

22 communes. Enjeux : lutte contre la fermeture des milieux, prévention incendie, diversification des productions

Les surfaces « pâturables » : entre théorie et pratique



Répartition des surfaces accessibles
(3016ha = 8% de la surface du Minervois)



✓ Concilier les usages au niveau territorial

De l'importance de lier la compréhension des flux et des acteurs



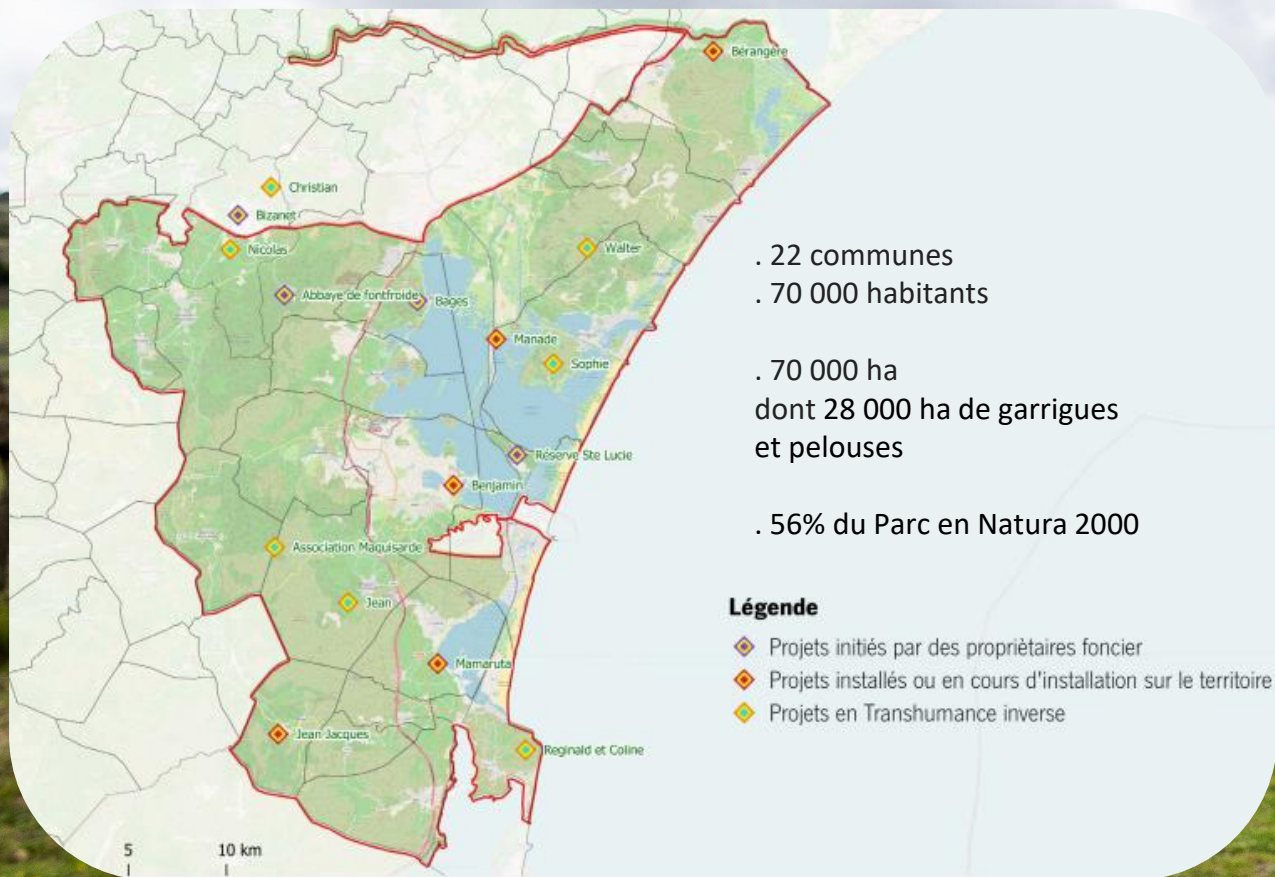
- > Quelles **pratiques d'intégration** pour mettre en œuvre de systèmes agroécologiques ?
- > Quelles **formes d'organisation** nécessaires pour favoriser les interactions entre productions animales et végétales ?
- > Quels **bénéfices et services** associés à de tels modèles agroécologiques et **territorialisés** ?

« La commune de Félines-Minervois, mettre en place un projet pastoral pour maintenir le potentiel agronomique du territoire et relocaliser l'alimentation »

- > Localisation : Félines-Minervois (34)
- > Installation d'un éleveur Grégory et ses 320 brebis Mérinos d'Arles
- > Surfaces :
 - . 650 ha de surfaces communales en fermage
 - . Partenariat avec l'ONF sur les forêts domaniales
 - . Fermage sur le terrain où tunnel d'élevage et accès à l'eau
 - + 100 ha de vignes commune voisine
- > Création d'un marché de producteurs.



« Le Parc Naturel Régional de la Narbonnaise en Méditerranée, soutenir des initiatives locales pour faire reconnaître le pastoralisme »



Conclusion & Exemples de projets en Occitanie

- > Un focus sur deux projets qui appréhendent conjointement les **pratiques** et **formes d'organisation** nécessaires pour favoriser les interactions entre cultures et élevage
- > De nombreux autres projets en Occitanie ... et une diversité d'acteurs impliqués !



Couverts végétaux et pâturage

Coterra (2019-2025)
Interagit+ (2022-2025)
ADOPTAE (2023-2025)

Circularité des matières organiques

MiBicycle (2021-2025)



Interactions culture-élevage

Sagiterres (2020-2024)
MIXED (2020-2025)
Ficelle (2023-2027)
CEDRE (2026-2030)

Transition

DéfiBio (2022-2027)
BASYLIC (2024-2028)

**MERCI DE VOTRE
ATTENTION !**